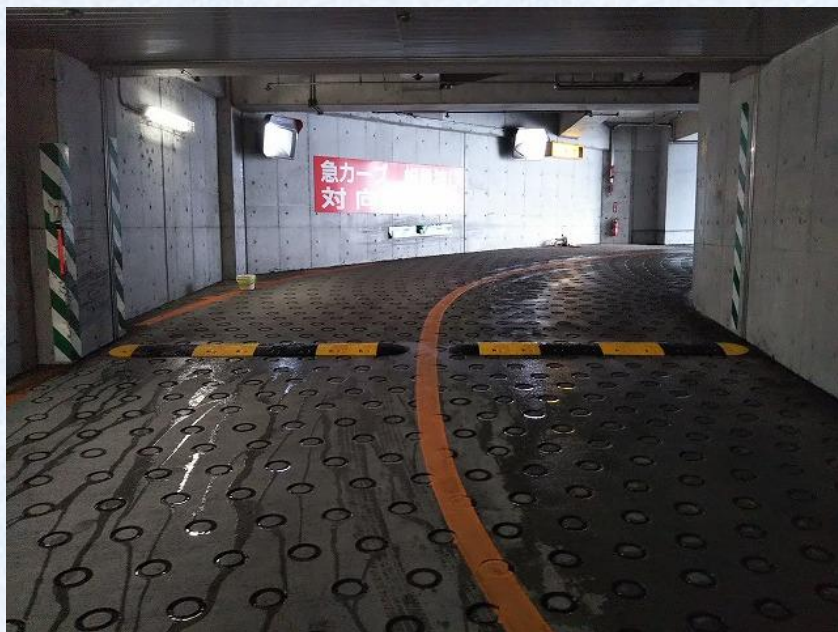


《今月のトピックス》

通行車両減速帯の設置

地下駐車場スロープは車路が非常に狭く急カーブとなっているため、駐車場を利用される方の危険防止や安全対策を検討した結果、路面に『通行車両減速帯』を設置いたしました。黒・黄2色のゴム製で視認性に優れ、乗り越える際にはやや衝撃はありますが、急カーブ手前や速度が上がるスロープ～歩道手前までの直線車路の速度抑制に効果が出ています。

車を利用される皆さんには、構内の安全な通行をお願いいたします。



《ご意見・ご要望について》

Q：パジャマの上衣のボタンが大きすぎて、取り外し、取り付けが難しい。

A：レンタルパジャマを新調し、ボタンの取り外しがしやすくなりました。また以前ご意見としていただいたポケットが左胸につきました。今後も、皆様のご意見を下に、入院生活に不便を感じることがないように、療養環境を整備していきます。