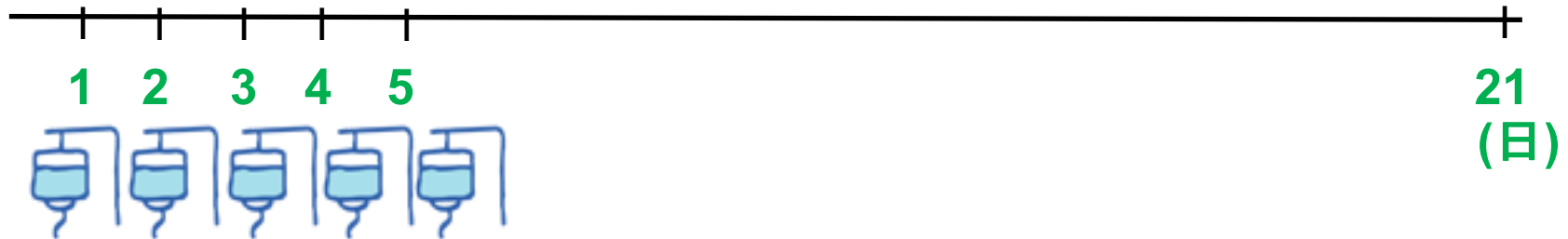


イーピー

# EP療法

- \* 点滴薬(エトポシド<sup>®</sup>、シスプラチン<sup>®</sup>)を使う治療法です。
- \* 3週間を1コースとして以下の治療を繰り返します。
- \* エトポシド<sup>®</sup>、シスプラチン<sup>®</sup>は1~5日目に点滴します。
- \* 体表面積は身長と体重から計算されます。

<1コース 分= 3週間>



エトポシド<sup>®</sup>点滴  
(100mg × 体表面積)  
シスプラチン<sup>®</sup>点滴  
(20mg × 体表面積)

# 点滴 1日目

## <メイン>

① 4時間



② 4時間



④ 2時間



⑤ 2時間



⑦ 6時間



⑧ 6時間



2日目へ

シスプラチン®が混ざっています

## <側管>

③ 15分



⑤ 30分



⑥ 2時間



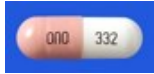
終了

お薬によるアレルギーや吐き気を予防する薬が混ざっています。  
・パロノセトロン  
・デキサート®

エトポシド®が混ざっています

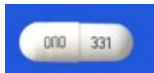
## 飲み薬(吐き気止め)

1日目



アプレピタントカプセル125mg 1回1個 シスプラチン®点滴(1日目の④)開始1時間前に服用

2~5日目



アプレピタントカプセル80mg 1回1個 1日1回 朝食後に服用

# 点滴 2~5日目

## <メイン>

① 8時間



② 2時間



③ 2時間



⑤ 6時間



⑥ 6時間



シスプラチン®が混ざっています

以降7日目まで点滴を行います。

## <側管>

② 15分



③ 30分



④ 2時間



終了

お薬によるアレルギーや吐き気を予防する薬が混ざっています。  
・デキサート®

エトポシド®が混ざっています